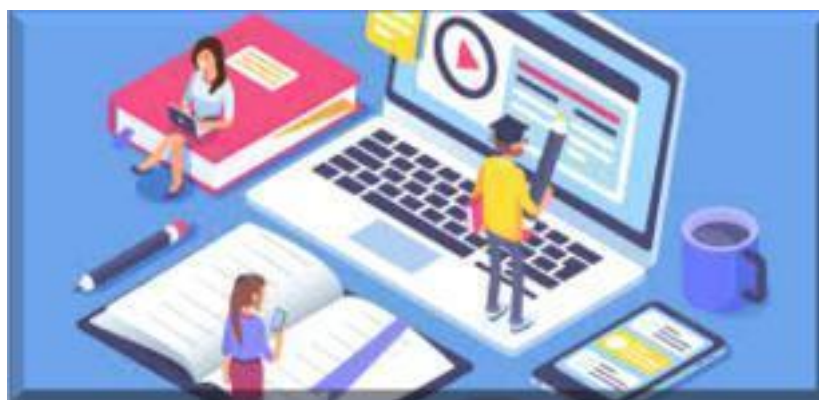




ISTITUTO COMPRENSIVO SAVONA IV "G. Marconi"
P.le Moroni, 28 – 17100 Savona
C. F. 92099090091
Tel. 019264675 – fax 0192303238 / 01983105083
svic82100q@istruzione.it
svic82100q@pec.istruzione.it
www.icsv4.edu.it

PIANO DELLA DIDATTICA DIGITALE INTEGRATA



La Didattica Digitale verrà utilizzata nelle seguenti circostanze:

1 - DURANTE LA NORMALE ATTIVITA' DIDATTICA

La Didattica Digitale integrata potrà costituire, eventualmente, un supporto all'attività curricolare, per particolari progetti su proposte da parte dei team o rispondenti a necessità legate a situazioni personali di gruppi o singoli alunni.

2 - ALLERTA METEO

Laddove sia proclamata un'allerta meteo che implichi la sospensione delle lezioni o la chiusura delle scuole le lezioni potranno svolgersi secondo le seguenti modalità:

- Scuola dell'Infanzia: **con almeno 3 giorni consecutivi** di allerta meteo e sospensione dell'attività didattica-chiusura scuole con almeno tre giorni consecutivi di allerta meteo che implicino sospensione lezioni e/o chiusura delle scuole, potranno essere previste modalità asincrone di lezione, da pubblicare sul registro elettronico entro le ore 11 del 3° giorno di allerta meteo, indicate sul registro elettronico entro le ore 11 del 3° giorno di allerta meteo le attività proposte saranno correlate alle esigenze legate alla fascia d'età dell'utenza.

- Scuola Primaria: con almeno due giorni consecutivi di allerta meteo che implicino sospensione lezioni e/o chiusura delle scuole, **con almeno due giorni consecutivi** di allerta meteo e sospensione dell'attività didattica-chiusura scuole, potranno essere previste modalità asincrone di lezione (attività di varia tipologia, indicate sul registro elettronico, entro le ore 11 del 2° giorno di allerta meteo, entro le ore 11 del 2° giorno di allerta meteo, da svolgere in autonomia a casa) in relazione alle esigenze legate alla fascia d'età dell'utenza.

- Scuola Secondaria: non è prevista alcuna attività.

3 - SITUAZIONI PARTICOLARI

Alunni con gravi patologie riscontrate e certificate da specialisti che comportino l'impossibilità della frequenza per più di 30 giorni, potranno, trascorso tale periodo di tempo, usufruire di lezioni in modalità sincrone. Tale vincolo temporale può essere derogato in caso di particolari patologie (es. : oncologiche o similari) che necessitino di cure per periodi lunghi, ma non continuativi. In entrambi i casi il singolo docente/consiglio di classe o team concorderà le modalità della DDI con la famiglia in base alle condizioni più confacenti alla salute e alla classe di appartenenza.

4- ALUNNI BES

Per gli alunni con BES dotati di PEI o PDP o che lo hanno richiesto presentando all'atto dell'iscrizione la diagnosi rilasciata ai sensi della Legge 170/2010 o 104/1992, o ancora, alunni non certificati, ma riconosciuti con Bisogni Educativi Speciali dal consiglio di classe/team docenti, o, ancora, alunni stranieri neo arrivati in Italia, si utilizzeranno gli strumenti previsti per la classe e ulteriori strumenti individualizzati, prestando assolutamente attenzione alle capacità, ai bisogni alle esigenze e ai ritmi degli alunni, in modo che il carico di lavoro giornaliero e le modalità di contatto e comunicazione, siano funzionali all'alunno stesso al fine di evitare sovraccarichi disincentivanti.

GLI STRUMENTI DA UTILIZZARE

Gli strumenti utili alla didattica digitale integrata riguardano PC fissi e/o portatili, tablet, LIM, Digital Board ed eventualmente smartphone.

Tutte le scuole ad oggi sono fornite di dispositivi informatici, la Scuola Primaria e Secondaria di I grado hanno sostituito alcune vecchie lim con le digital board .

Da prediligere sicuramente sono i pc e i tablet, poiché l'utilizzo dello smartphone limita il processo di apprendimento a causa delle dimensioni ridotte dello schermo che, per quanto raggiungano a volte dimensioni importanti, non permettono sicuramente un utilizzo prolungato e condiviso per la didattica.

La piattaforma di condivisione utilizzata è **GOOGLE WORKSPACE FOR EDUCATIONAL** che, tramite la connessione internet, permette l'utilizzo dei servizi di audio-video conferenze/lezione a distanza. La suite comprende: *Gmail, Drive, Calendar, Documenti, sites, Fogli, Presentazioni, Moduli, Meet, Classroom*.

Meet e Classroom sono gli applicativi che abilitano direttamente la didattica a distanza. I singoli applicativi di collaborazione, come Documenti, Sites, Presentazioni forniti dalla piattaforma, possono essere utilizzati anche in modalità off line, tuttavia, per attivare la condivisione delle modifiche, sarà necessario connettersi alla rete.

Nell'area "**PIATTAFORMA GOOGLE WORKSPACE**" del sito www.icsv4.edu.it sono presenti istruzioni e tutorial esplicativi sul funzionamento dei componenti di Google workspace.

METODI DIDATTICI

La “lezione” in videoconferenza sarà svolta in modalità asincrona, con l’invio dei materiali (compiti, attività, video, etc) attraverso le piattaforme in uso. (Classroom o Spazio Didattica del registro elettronico o agenda). Alcune metodologie si adattano meglio di altre alla didattica digitale integrata: si fa riferimento, ad esempio, alla didattica breve, all’apprendimento cooperativo, alla Flipped classroom, al debate, al Project Based Learning, etc. Oltre ad essi altri strumenti, materiali, esperienze prodotte dagli insegnanti concorreranno ad arricchire l’offerta formativa a distanza (audio, video, documenti, test, esperienze virtuali).

Si precisa che ogni ordine di scuola potrà decidere in autonomia di utilizzare le metodologie didattiche più confacenti alla fascia d’età degli alunni.